

Gemakkelijk te gebruiken, betere opvolging

Uw toegang tot de backend van DoctorME verloopt via een online patiëntendossier dat alle belangrijke behandelingsinformatie bevat, zoals medicatiegebruik, comorbiditeiten en andere patiëntengegevens. Op basis van de patiëntspecifieke gegevens biedt het algoritme aanbevelingen voor de behandeling aan. Het algoritme is gebaseerd op de ESC-richtlijnen voor de behandeling van hartfalen. Momenteel wordt DoctorME getest en gevalideerd in een klinische studie. Alle aanbevelingen van DoctorME worden door artsen beoordeeld voordat ze aan patiënten worden gegeven. Met de uitkomsten van de klinische praktijk wordt de huidige versie gefaseerd doorontwikkeld tot een nog slimmer systeem dat steeds meer standaard zorgtaken kan overnemen.



De aanbevolen behandeling wil de patiënten stimuleren tot zelfmanagement en hun therapietrouw vergroten. De avatar-app is gebruiksvriendelijk geprogrammeerd. Door speels gebruik van leermodules en serious gaming kunnen patiënten veel leren over hun ziekte met behoud van optimale levenskwaliteit.

DoctorME zorgt voor:

- Veilige, online behandeling, aangepast aan de individuele behoeften van de patiënt
- Empowerment van patiënten en versterking van het zelfmanagement
- Snelle aanpassing van de behandeling en efficiënte uitvoering van routinetaken
- Meer zelfstandigheid en tijd voor patiënten met complexe aandoeningen
- Up-to-date overzicht van de individuele gezondheidstoestand van uw patiënten

DoctorME werkt op basis van kunstmatige intelligentie (machine learning) en is ontwikkeld volgens de hoogste ethische en gegevensbeschermingsnormen.

Voor meer informatie kunt u terecht op:
www.nweurope.eu/passion-hf
of via:



De klok rond: veiligheid voor uw patiënten met hartfalen



DoctorME: Caring Together 24/7

De persoonlijke begeleider van uw patiënten met hartfalen

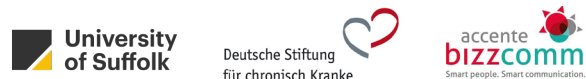
Optimale zelfzorg en persoonsgerichte behandeling

Tijd is schaars en kostbaar voor artsen en verpleegkundigen. Toch moeten patiënten met chronisch hartfalen goed verzorgd worden. De innovatieve avatar-app "DoctorME" is ontwikkeld om patiënten een persoonsgerichte behandeling aan te bieden. DoctorME vraagt patiënten regelmatig en indien nodig tussentijds, hoe het met hen gaat, of ze klachten hebben en wat hun vitale functies zijn, bijvoorbeeld hun gewicht en bloeddruk.

Met behulp van aanvullend klinisch onderzoek, zoals ECG en laboratoriumresultaten, geeft DoctorME veilig een persoonlijk behandelingsadvies. Voorlopig keurt u dat als arts zelf goed, maar in de toekomst gaat dit online, automatisch naar uw patiënten. Deze oplossing ontzorgt u en uw team en bovendien ontvangt u automatisch en overzichtelijk de gegevens die relevant zijn voor de behandeling.

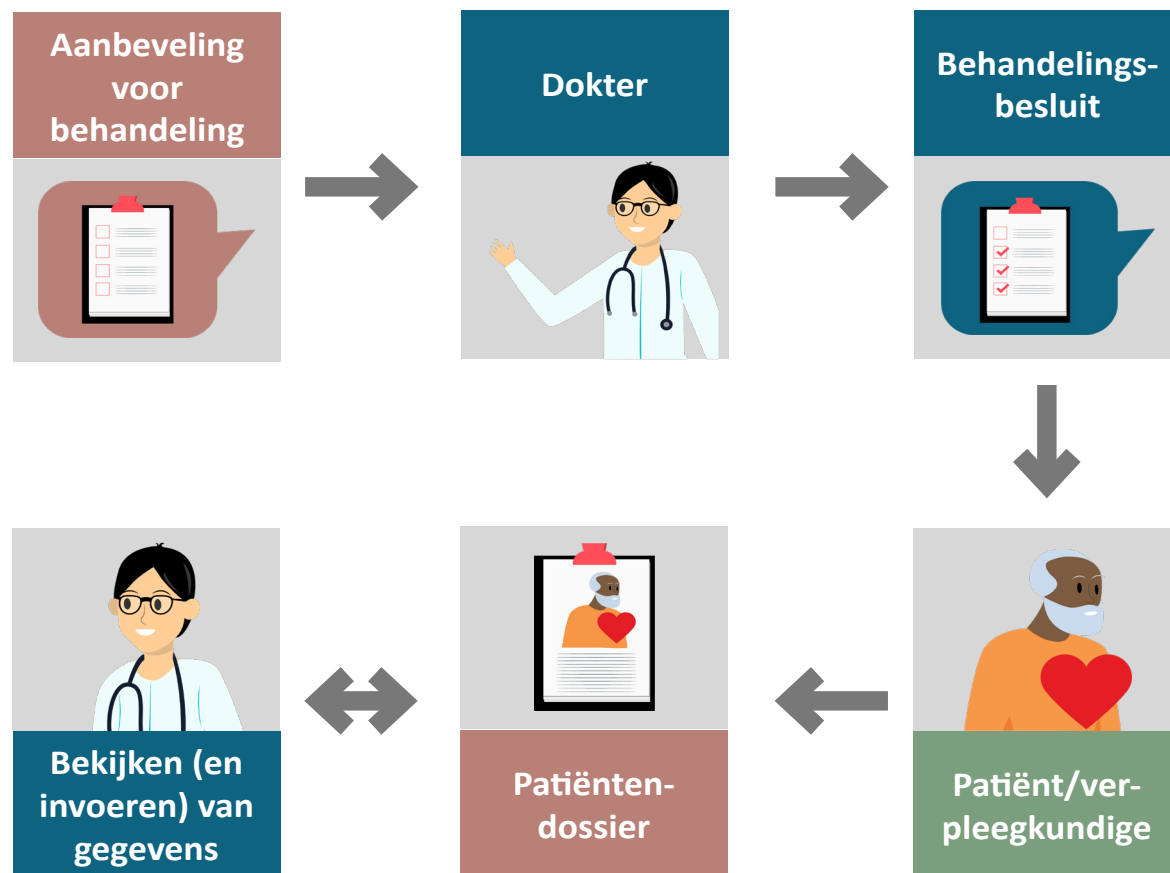


De ontwikkeling van DoctorME in het PASSION-HF project, waarin medische en technologische experts nauw samenwerken, wordt gefinancierd door de Europese Unie. Het PASSION-HF concept is evidence-based en volgt de richtlijnen voor de behandeling van patiënten met hartfalen van de European Society of Cardiology (ESC).



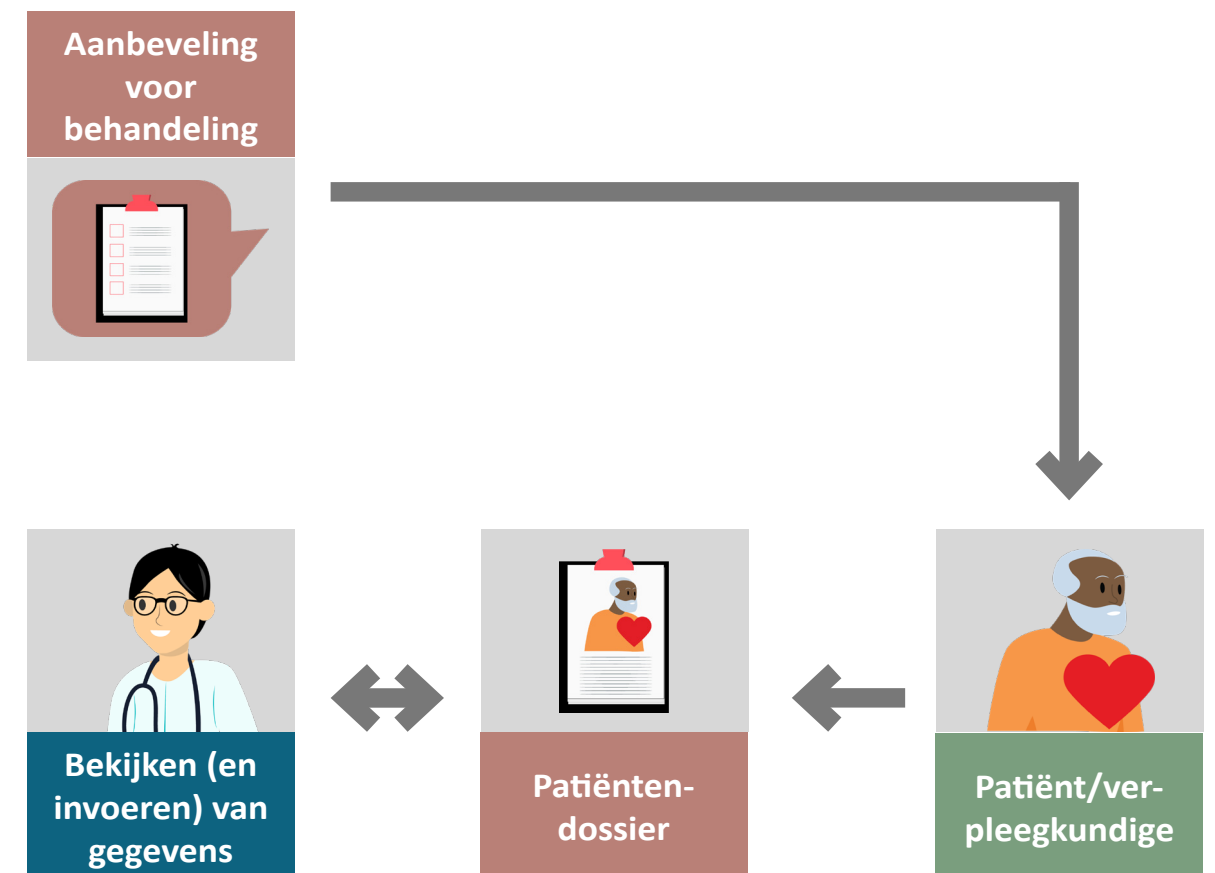
Hoe werkt DoctorME in complexe gevallen?

DoctorME geeft een behandelingsadvies, dat door u als arts wordt gecontroleerd. U bevestigt de behandelingsaanbeveling van de app of u neemt een andere beslissing. Uw standpunt zal aan de patiënt doorgegeven worden.



Hoe werkt DoctorME in routine gevallen?

In ongecompliceerde standaardgevallen geeft DoctorME patiënten een behandelingsadvies dat ze direct kunnen uitvoeren.



LEGENDA:

 Betreft patiënten

 Betreft artsen

 DoctorME gegevens en informatie